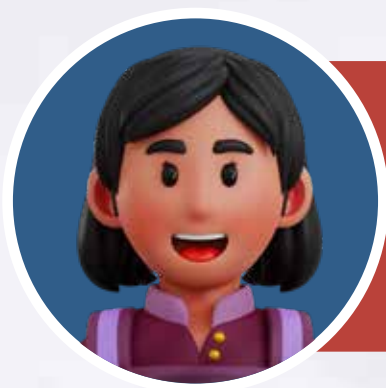


Los Censos Nacionales de Población y Vivienda son una radiografía esencial de nuestro país. Nos permiten conocer cuántos somos, cómo vivimos y cómo nos distribuimos en el territorio, siendo herramientas fundamentales para diseñar políticas públicas y planificar el desarrollo nacional y regional.

Panamá ha experimentado un notable cambio en su tasa de crecimiento poblacional. A principios del siglo XX, el país tenía un crecimiento acelerado, alcanzando una tasa anual de 3.17% entre 1911 y 1920. Sin embargo, para el período entre 2010 y 2023, esta tasa disminuyó a 1.63%. Este descenso se debe, en gran medida, a la disminución de la fecundidad, una tendencia que, según las proyecciones, continuará en los próximos años.



Durante la última década, la población pasó de **3,405,813** a **4,202,572** personas según los datos del Censo 2020, lo que representa un incremento de **796,759** habitantes.

## Estructura Poblacional por Edad:

La población de menores de 15 años ha disminuido, reflejando el envejecimiento de la población:



Año	Población menor de 15 años (%)
1990	35%
2000	32.0%
2010	29.2%
2023	25.4%

Además, el 13.9% de la población tiene 60 años o más, mostrando un aumento de 6.5 puntos comparado con el 2010. ¡La edad mediana ha subido a 30 años!

## Diversidad y Distribución Étnica

El censo del 2020 también arrojó datos sobre la diversidad étnica en Panamá. Un 17.2% de los panameños se identificaron como pertenecientes a alguna etnia indígena, mientras que el 31.7% de la población se autorreconoce como afrodescendiente. Estas cifras reflejan la rica herencia multicultural que caracteriza al país.



### ¿Más Hombres o Mujeres?

En Panamá, hay 98 hombres por cada 100 mujeres, lo que muestra una ligera mayoría femenina a nivel nacional. Sin embargo, ciertas áreas tienen una mayor proporción de hombres.

La Comarca Emberá encabeza esta lista con un índice de masculinidad de 112 hombres por cada 100 mujeres, seguida por Darién (111.1) y Veraguas (105.4).

## ¿Cómo vivimos?

En cuanto a las características de las viviendas, el 84.6% de las ocupadas eran viviendas individuales, mientras que el 13.7% eran apartamentos.

Estos resultados nos brindan una mirada completa de cómo ha evolucionado Panamá en la última década. Los censos, más que números, son herramientas clave para guiar el futuro de nuestro país.

